

تحلیل اینکه چه چیزی نداریم درست مثل تحلیل اینکه که چه چیزی داریم، جزئی ضروری از هر حرفه شغلی برای موفقیت و جزء بهترین ها بودن است.

ریچارد اف. دنیس

ریچارد اف. دنیس (Richard Dennis؛ زاده ۹ ژانویه ۱۹۴۹) معامله‌گر روزانه اهل ایالات متحده آمریکا است. که به او شاهزاده بورس می‌گفتند. در اوایل دهه ۱۹۷۰، او 400 دلار وام گرفت و طبق گزارش ها در حدود 10 سال 200 میلیون دلار درآمد کسب کرد.



ربات توربو اسکالر

اندیکاتور توربو سیگنال + AFI SIGNAL FILTER

AFI bot (ver.2.09) Spread: 4

Trade Panel Settings Preview

1. Volume : 2.5% loss of Balance

2. StopLoss -> 2.1. Position : 1.5 ATR
2.2. Pair : -

3. TakeProfit -> 3.1. Position : 0.5 R/R
3.2. Pair : -

4. Conditions -> -
-
-

5. RiskFree -> 1 of 3

6. TrailStop -> 6.1. Trail Activation (Point) : -
6.2. Trail Amount (Point) : -

7. Allowed Position Types -> SELL only

8. Entry Conditions -> Manual only

9. Balance Guard -> -

10. DeActivation Time -> 2023.01.01 08:00:00

11. Activation Time -> 2022.01.01 08:00:00

12. Afi -> 12.1. Trend Change : 13
12.2. ResistanceSupportLength : 21
12.3. Trend Transition Signal : 1
12.4. Input PD : 1

Expert core is ACTIVATED DEACTIVATE

AFI bot (ver.2.09) Spread: 4

Trade Panel Settings Preview

Entry : 134.699

StopLoss : 134.762

TakeProfit : 134.816

BUY

Close All Trades Close only in PROFIT Trades
Close only in LOSS Trades

AFI bot (ver.2.09) Spread: 4

Trade Panel Settings Preview

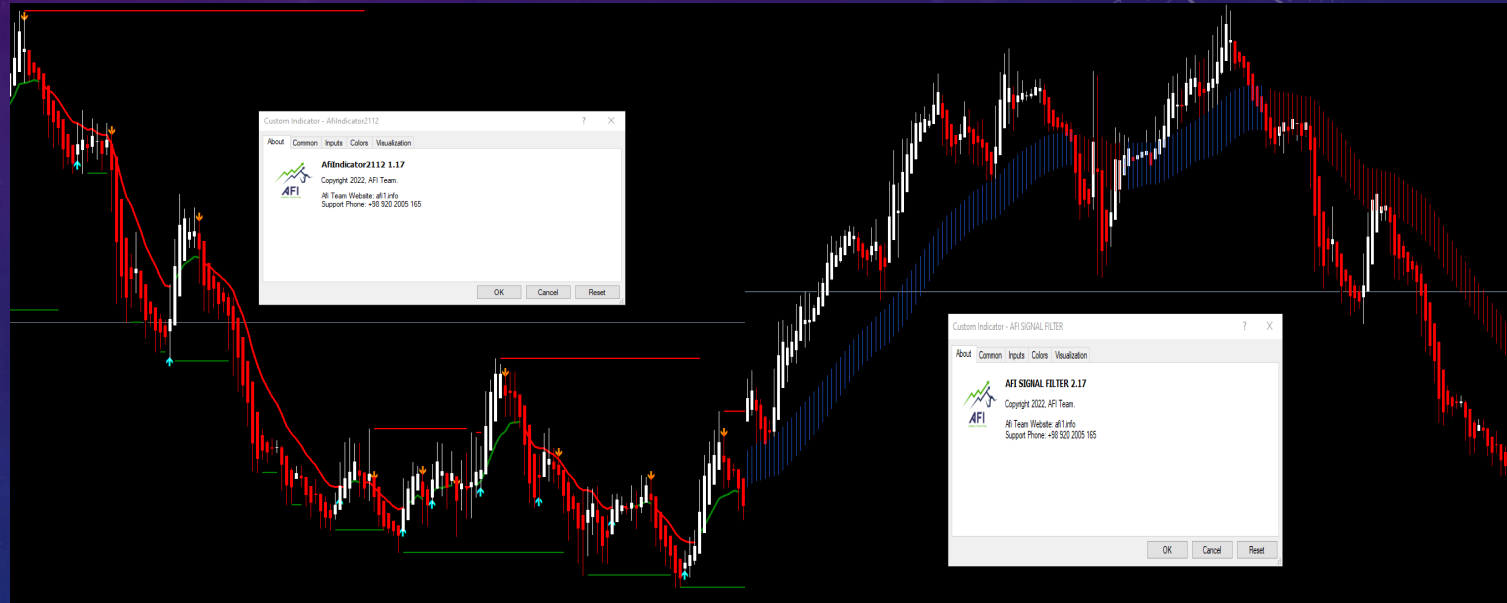
Entry : 134.699

StopLoss : 134.791

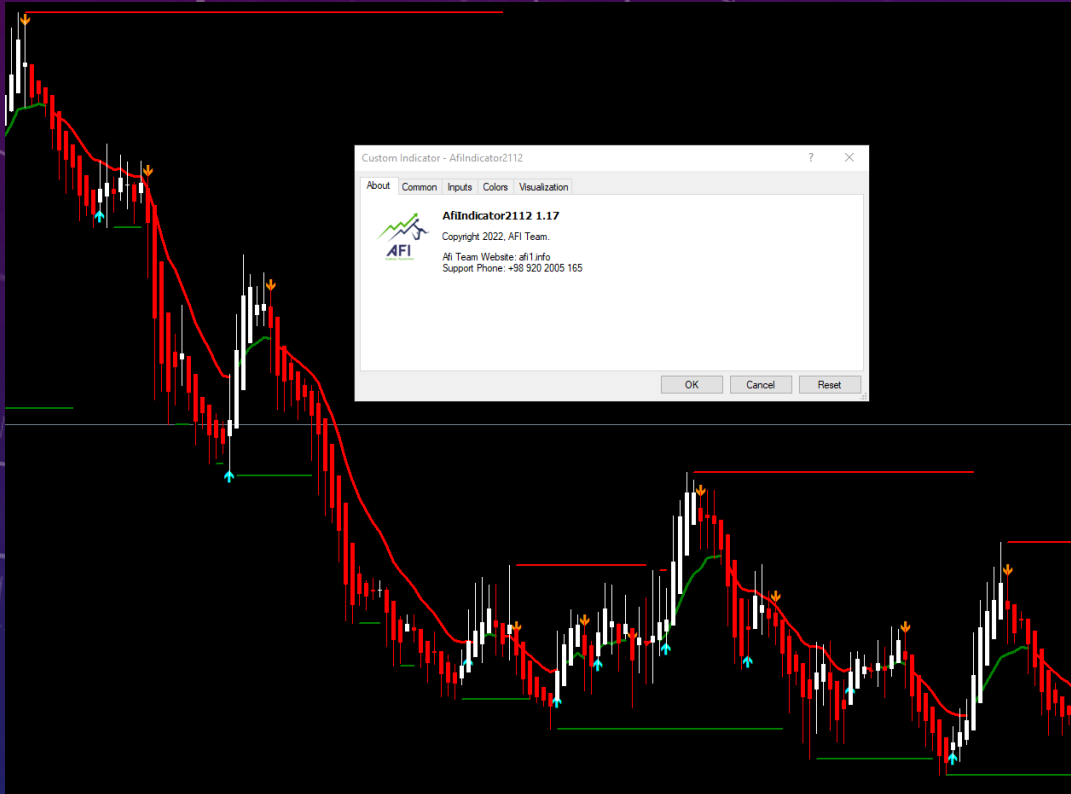
TakeProfit : 134.742

SELL

Close All Trades Close only in PROFIT Trades
Close only in LOSS Trades



معرفی اندیکاتور توربو سیگنال + AFI SIGNAL FILTER



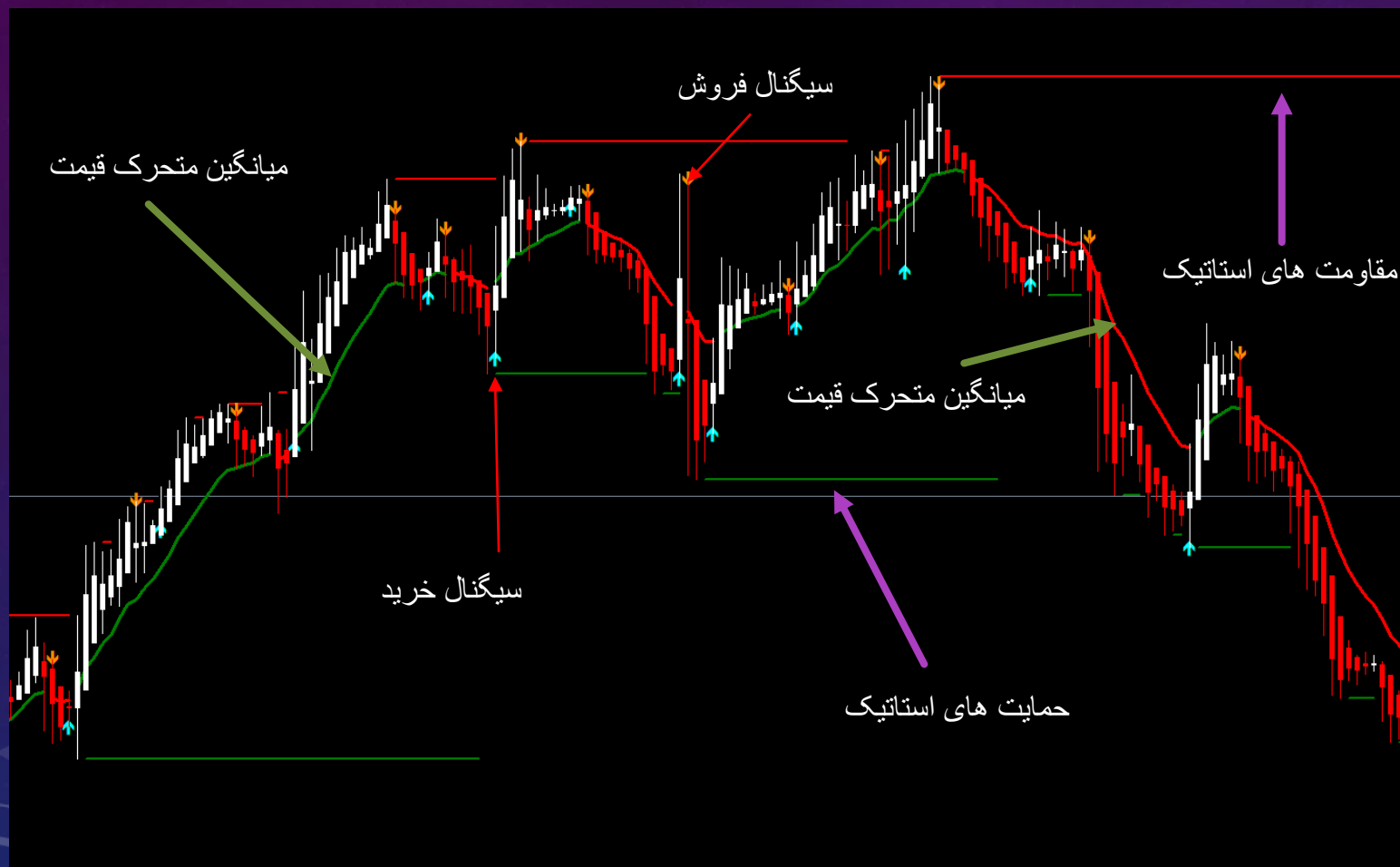
یکی از چالش برانگیزترین موارد در پروسه رسیدن به سود مستمر در بازار های مالی تحلیل صحیح بازار و روند و مهمتر از آن پیدا کردن تریگر های مناسب ورود با ریسک های کم و ریوارد یا سود های بالا هست.

از طرفی وقتی تمرکز تریدر روی مبحث تحلیل صرفا باشد از مقوله مدیریت معاملات باز و پیدا کردن نقاط ورود جدید و مبحث اخبار و ... برای حداکثر بردن سود از بازار به شدت افت میکند.

ما با معرفی اندیکاتور توربو سیگنال + AFI SIGNAL FILTER سعی کردیم تا این مشکل رو برای همیشه برای عزیزان حل کنیم و هیچ تریدری دیگر نیاز به کانال های سیگنال و یا ... نداشته باشد.

با ما تا انتهای این مقاله همراه باشید.

اجزای تشکیل دهنده اندیکاتور توربو سیگنال



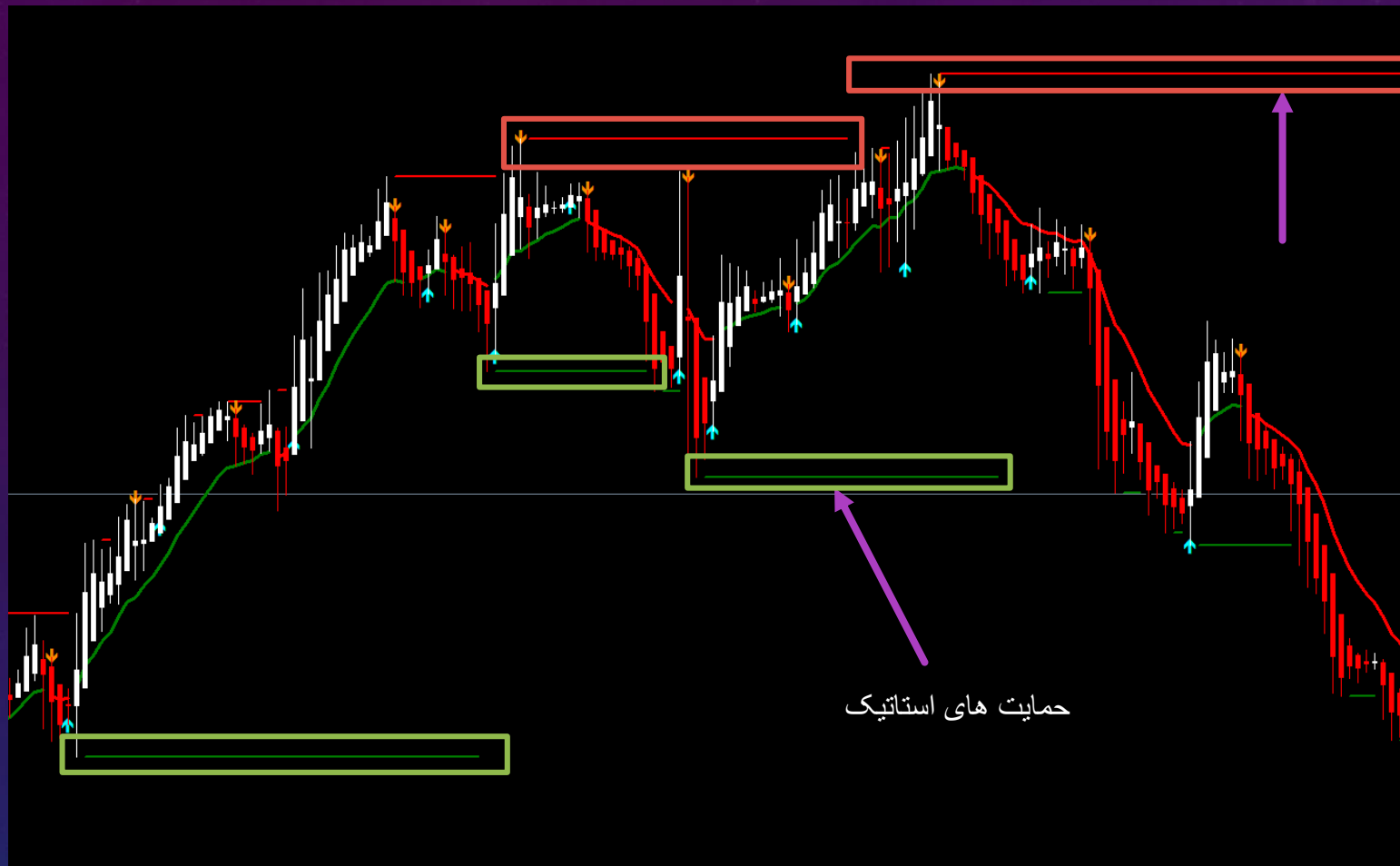
همانطور که در تصویر میبینید اندیکاتور توربو سیگنال دارای بخش های مختلفی میباشد.

قسمت مقاومت و حمایت های مهم بازار

قسمت میانگین متحرک شفاف به صورتی که در صورت صعودی بودن به رنگ سبز و نزولی بودن به رنگ قرمز نمایش داده میشود.

و قسمت سیگنال های اندیکاتور که به صورت زنده نسبت به شرایط بازار سیگنال خرید و فروش را صادر مینماید.

قسمت مقاومت و حمایت های مهم بازار



یکی از امکانات اصلی اندیکاتور نمایش مقاومت ها و حمایت های اصلی قیمت در نمودار میباشد تا تریدر بتواند هنگام استفاده از سیگنال ها موقعیت سیگنال صادر شده را در نمودار راحت تر تحلیل نماید و خوب مشخص است وقتی سیگنال فروشی در نزدیکی مقاومتی قدرتمند صادر شود یا بر عکس سیگنال خریدی در نزدیکی حمایت قدرتمندی، تصمیم برای ورود یا عدم ورود بسیار دقیق و صحیح تر میشود.

از طرفی دیگر با مشاهده نقاط مهم حمایتی و مقاومتی دیگر درگیر نوسانات عجیب بازار نمیشوید و خیلی راحت تر شکست ها یا پولبک ها برایتان روی نمودار شفاف میشود.

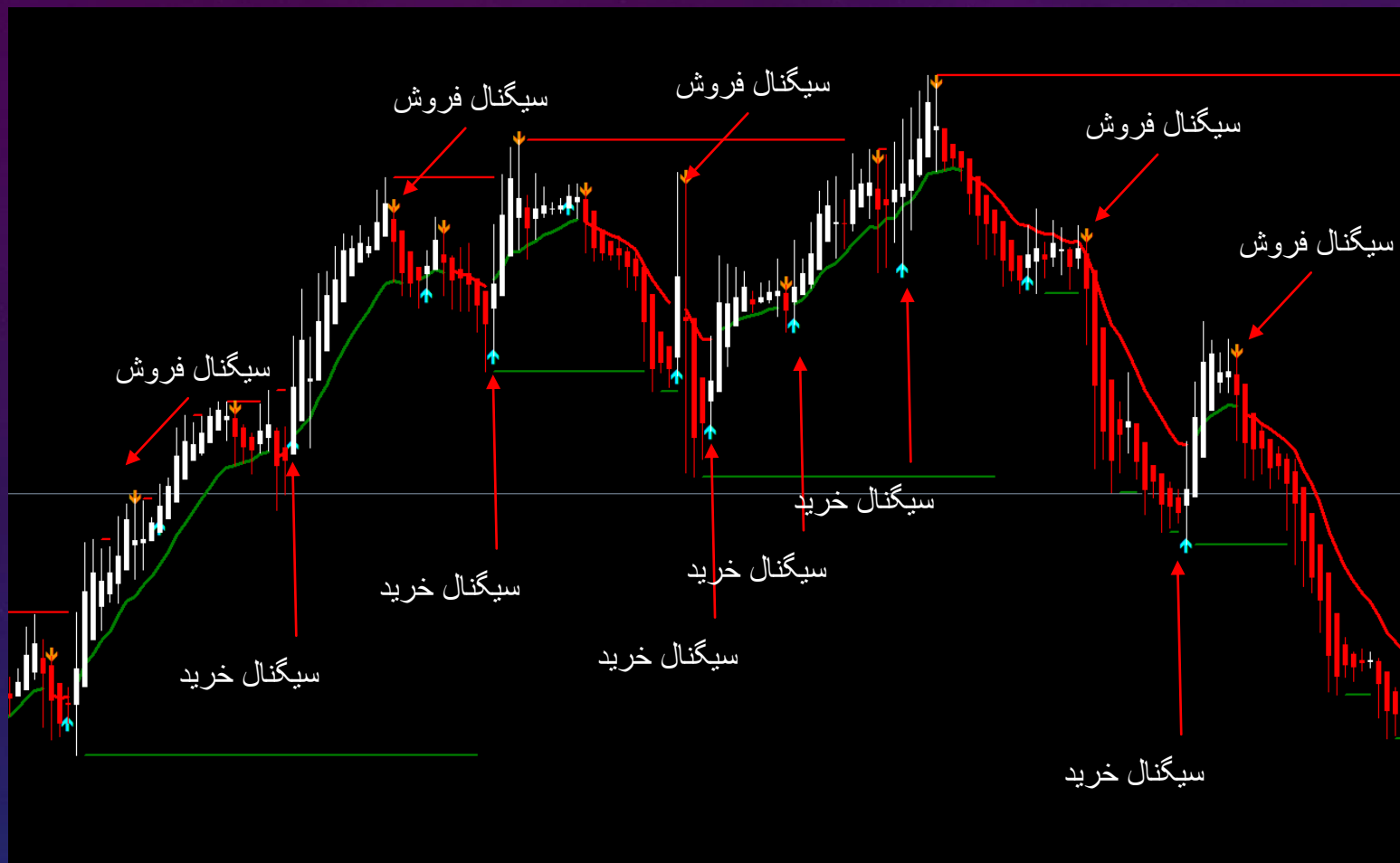
قسمت میانگین متحرک



یکی از امکانات اصلی دیگر اندیکاتور نمایش میانگین متحرک قیمت میباشد با این تفاوت که وقتی قیمت میانگین متحرک رو قطع (کراس) میکند نسبت به جایگاه قیمت رنگ میانگین متحرک تغییر کرده و همین موضوع باعث میشود تا روند بسیار شفاف تر بر روی نمودار قابل تحلیل باشد.

یکی از هدف های اصلی اندیکاتور توریو سیگنال شفاف سازی هرچه بیشتر روند و نمودار برای خرید میباشد برای جلوگیری از اشتباهات بصری

قسمت سیگنال های اندیکاتور



مهمترین بخش اندیکاتور قسمت سیگنال دهی اندیکاتور میباشد.

این اندیکاتور برای سیگنال دهی تمامی موارد زیر را محاسبه نموده و سپس اقدام به سیگنال دهی مینماید و همین امر باعث شده تا سیگنال ها خطای بسیار پایینی داشته باشند و کنار نقاط ورود با ریسک مناسب، از ریوارد های قابل قبولی نیز برخوردار باشند.

- در نظر گرفتن نزدیکترین مقاومت و حمایت های ثبت شده.
- در نظر گرفتن موقعیت کندل نسبت به میانگین متحرک قیمت.
- محاسبه شتاب قیمت و محاسبه تعداد کندل ها نسبت به کراس موینگ.
- محاسبه بر مبنی فارکتال بازار.
- محاسبه بر مبنی hi و low های X کندل آخر.
- * بعد از تمامی این محاسبات و آنالیز آنها در صورت تایید سیگنال صادر میگردد *
- نکته دیگر این است که سیگنال ها تا بسته نشدن کندل ثبت نمیگردد و در صورت تغییر شرایط قبل از بسته شدن کندل سیگنال حذف میشود و این موضوع دقت سیگنال ها رو بشدت افزایش میدهد.

AFI SIGNAL FILTER اندیکاتور

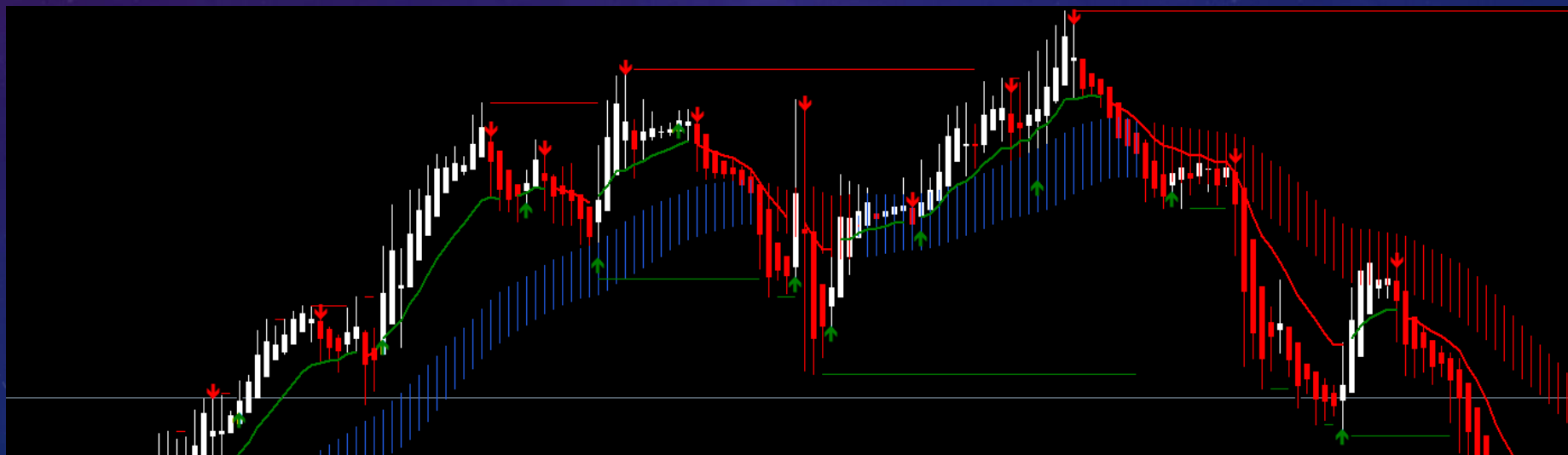


خوب واقعیت این است که هیچ اندیکاتوری همیشه سیگنال صحیح را صادر نمیکند و به دلیل متاخر بودن ذات اندیکاتور ها ، هنگامی که بازار وارد روند خنثی یا رنج میشود و یا تغییر فاز میدهد یعنی از نزولی به صعودی و یا از صعودی به نزولی ، سیگنال های اندیکاتور ها دچار خطا های بسیاری میگردد.

با تمام سعی که در ساخت اندیکاتور توربو سیگنال جهت بالا بردن دقت در سیگنال ها شده ، باز هم گاهی سیگنال های خطا صادر میگردد، اما گروه AFI بیکار نشست و برای این مشکل نیز راه حلی بسیار قدرت مند را توسعه داد و به جرعت میتوان گفت درصد برد سیگنال های اندیکاتور رو به بالای **75%** رساند.

اندیکاتور **AFI SIGNAL FILTER** به عنوان مکملی کنار اندیکاتور توربو سیگنال قرار میگیرد و تا **75%** خطا های سیگنال این اندیکاتور رو کاهش میدهد و باعث برتری چشم گیر اندیکاتور توربو سیگنال نسبت به نمونه های مشابه خود میشود.

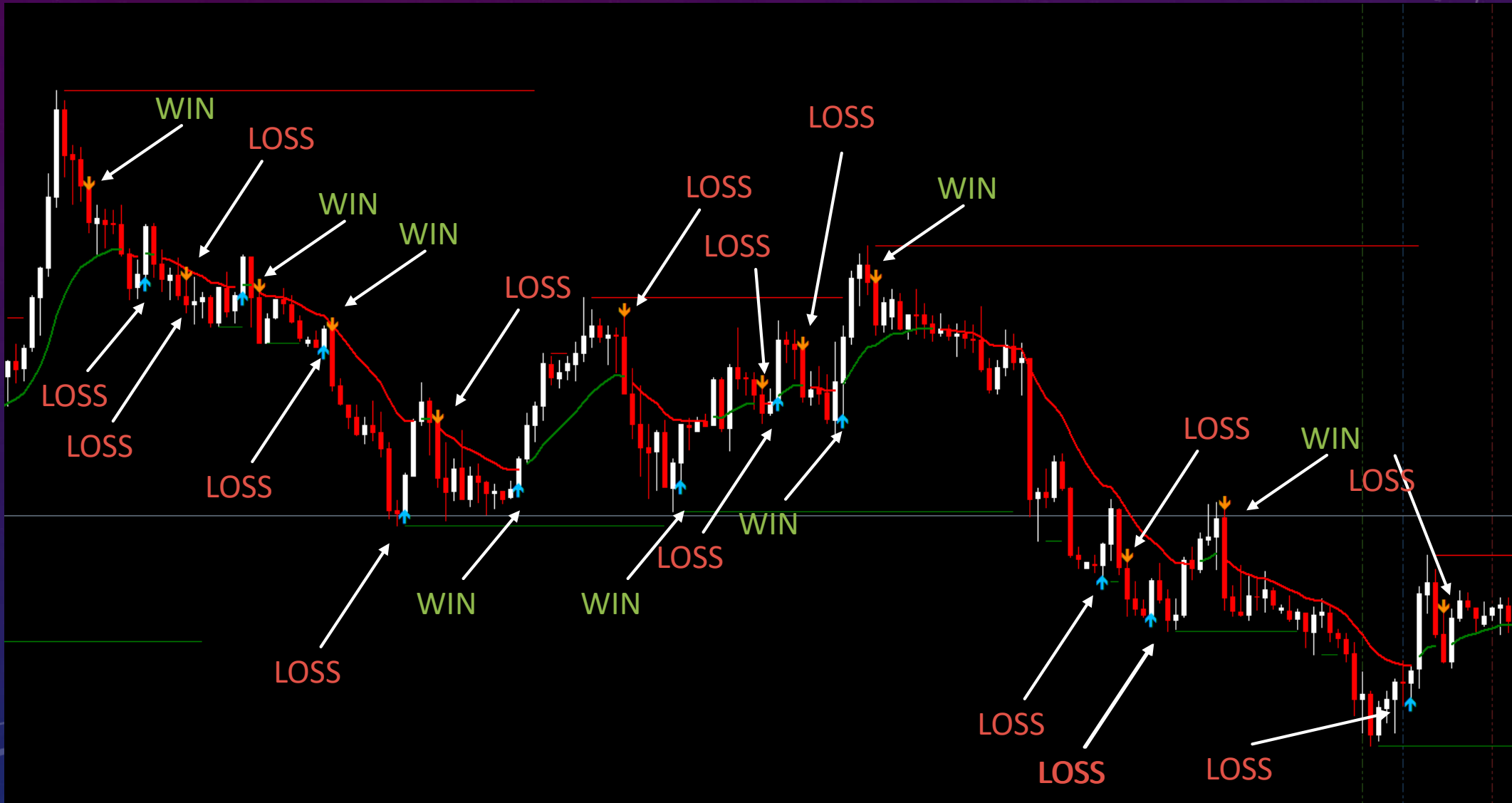
قابل ذکر است برای ساخت اندیکاتور AFI SIGNAL FILTER از جمعی اندیکاتور های اصلی و ترکیب آنها که پایه اصلی EMA و SMA میباشد استفاده شده است.



لیست اندیکاتور هایی که در محاسبات نقش دارند:

1. AC (Accelerator Oscillator) Bill Williams Indicator
2. ADX (Average Directional Movement Index) Trend Indicator
3. Alligator (Alligator Indicator) Bill Williams Indicator
4. CCI (Commodity Channel Index) Trend Indicator
5. Bulls (Bulls Power) Oscillator Indicator
6. Bears (Bears Power) Oscillator Indicator
7. Force (Force Index) Oscillator Indicator
8. MACD (Moving Average Convergence/Divergence) Oscillator Indicator
9. Momentum (Momentum Indicator) Oscillator Indicator
10. OBV (On Balance Volume) Volume Indicator
11. OsMA (Moving Average of Oscillator) Oscillator Indicator
12. pSAR (Parabolic SAR (parabolic stop and reverse)) Trend Indicator
13. RSI (Relative Strength Index) Oscillator Indicator
14. Stoch (Stochastics) Oscillator Indicator
15. WPR (Williams Percent Range) Oscillator Indicator
16. SMA, SMMA (SMA 3 cross SMMA 150) Trend Indicator
17. SMA (Simple Moving Average (7)) Trend Indicator
18. EMA (Exponential Moving Average (20)) Trend Indicator
19. EMA,EMA (EMA(20) Cross EMA(50)) Trend Indicator
20. SMA,SMA (SMA(3) Cross SMA(100)) Trend Indicator
21. DeM (DeMarker) Oscillator Indicator
22. MFI (Money Flow Index) Volume Indicator
23. RVI (Relative Vigor Index) Oscillator Indicator
24. AO (Awesome Oscillator) Bill Williams Indicator

تفاوت استفاده از سیگنال‌ها بدون فیلتر و همراه با فیلتر



WIN:

8

LOSS:

15

FILTER

SIGNAL:

((0))

تفاوت استفاده از سیگنال‌ها بدون فیلتر و همراه با فیلتر



WIN:

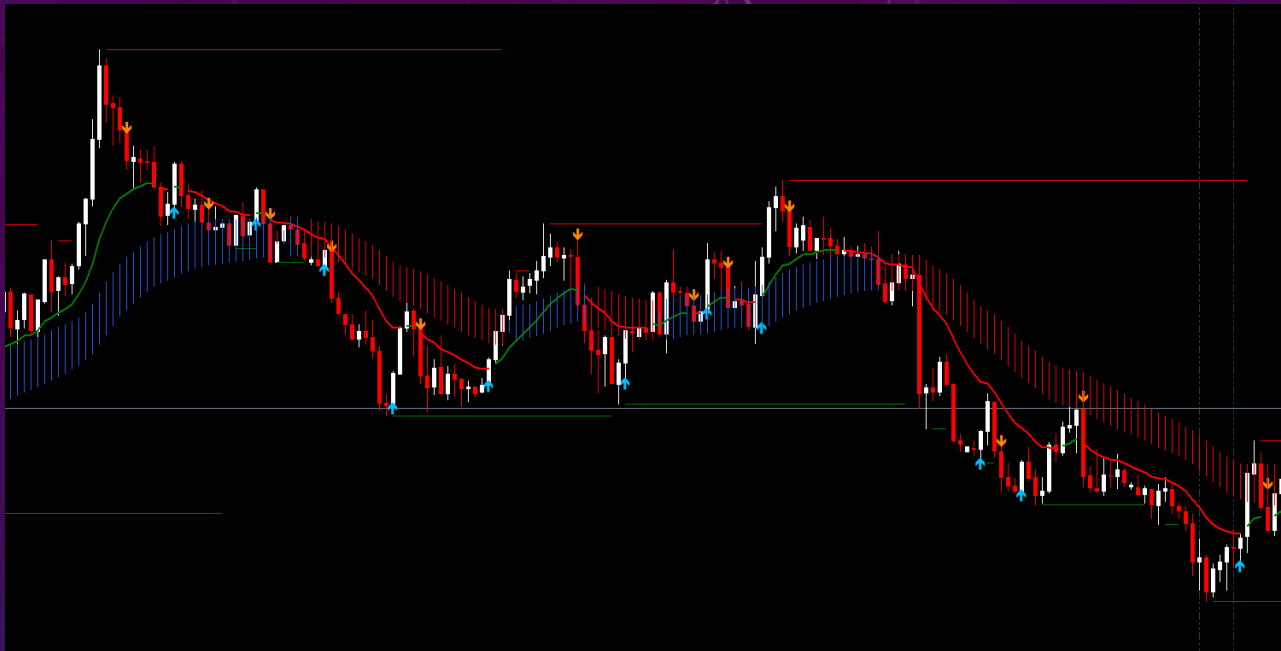
5

LOSS:

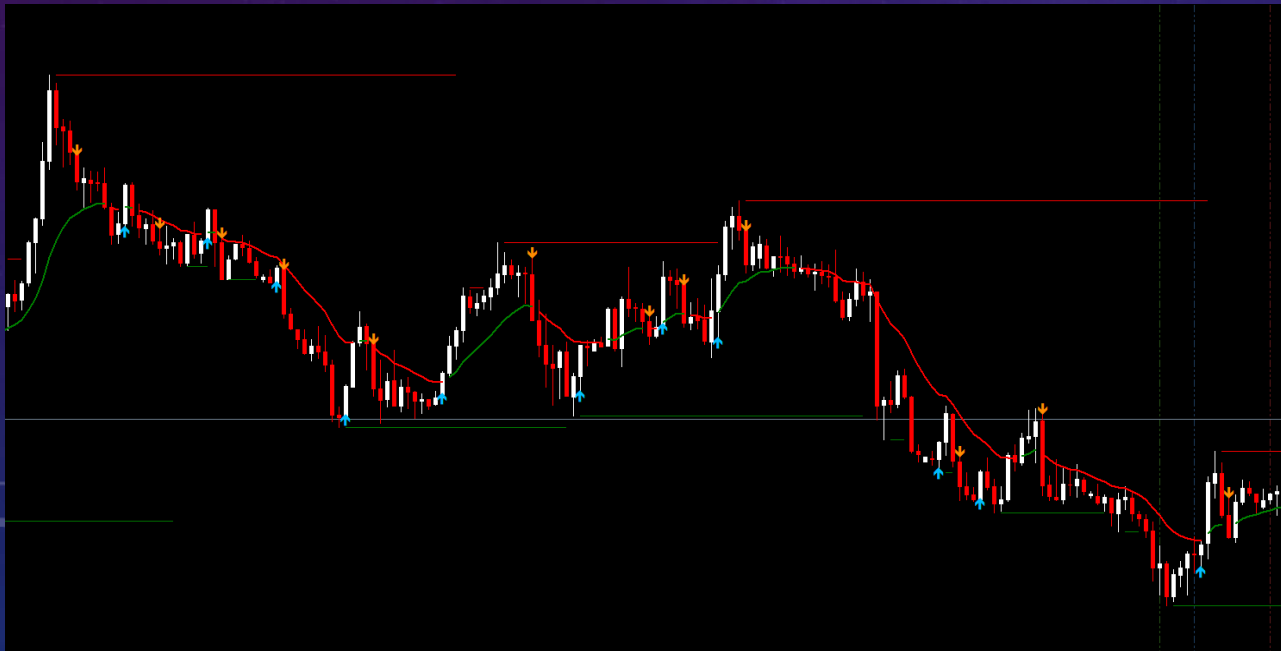
3

FILTER SIGNAL:

((11))



همانطور که مشاهده کردید تنها با استفاده از AFI SIGNAL FILTER و عدم ورود به سیگنال هایی که فیلتر شده بودن درصد برد معاملات به شدت افزایش پیدا کرد و دیگر بدون هرگونه مشکل و چالشی هم تحلیل بازار جهت مشخص کردن معاملات خرید یا فروش و هم تحلیل مناسب جهت پیدا کردن بهترین تریگر ورود برای تریدر انجام شد و تمام چیزی که میماند این است که تریدر تمرکز خود را به مدیریت سرمایه و مهمتر از آن مدیریت معاملات باز خود اختصاص دهد و در مسیر کسب سود مستمر در بازار جذاب فارکس قدم بردارد.



ابزار بسیار قدرتمندی که به جرعت میتونیم بگیم برای هر تریدری لازم هست ابزار **ربات توربو اسکالپر** هست که به عنوان یک معامله گر در استخدام شما میتونه باشه و تمامی خطا های مدیریت سرمایه، مدیریت معاملات و مدیریت احساسات شما را به نزدیک 0% برساند.

ربات دستیار معامله گر

TURBO SCALPPER

کسی که قصد دارد در معامله گری به سود مستمر برسد، شبیه کوهنوردی است که قصد دارد قله اورست را فتح کند.

* همانقدر خطرناک

* همانقدر خاص

* همانقدر هیجان انگیز

* همانقدر طولانی

اما نکته ای وجود دارد! هیچ کوهنوردی حتی حرفه ای ترینشان بدون ابزار مناسب و کافی عازم قله نمیشود ...

پس چطور شما به عنوان یک تریدر ، بدون ابزار مناسب و کافی توقع دارید به سود مستمر برسید...!!!!!!

((ربات نیمه اتوماتیک توربو اسکالپر چطور به تریدر کمک میکند تا به قله برسد!؟؟))



تردینگ پنل اصلی ربات

AFI bot (ver.2.09) Spread: 4

Trade Panel Settings Preview Settings Panel

1. Volume : 5 % Loss of Balance

2. StopLoss -> 2.1. Position : 1.5 ATR
2.2. Pair : 104 -

3. TakeProfit -> 3.1. Position : 0.5 R/R
3.2. Pair : 300 -

4. Conditions -> - 100.000 134.975
- 0.000 0.000
- 0.000 0.000

5. RiskFree -> 1 of 3

6. TrailStop -> 6.1. Trail Activation : 500
6.2. Trail Amount : 100

7. Allowed Position Types -> SELL only

8. Entry Conditions -> Manual only

9. Balance Guard -> 10231 Disable

10. DeActivation Time -> 2023.01.01 08:00:00

11. Activation Time -> 2022.01.01 08:00:00

12. Afi -> 12.1. Trend Change : 13
12.2. ResistanceSupportLength : 21
12.3. Trend Transition Signal : 1
12.4. Input PD : 1

Owned by: { AFIBot.org } & Created by: { Ghorbani.Team }

چک لیست نهایی ربات

AFI bot (ver.2.09) Spread: 4

Trade Panel Settings Preview

1. Volume : 2.5% loss of Balance

2. StopLoss -> 2.1. Position : 1.5 ATR
2.2. Pair : -

3. TakeProfit -> 3.1. Position : 0.5 R/R
3.2. Pair : -

4. Conditions -> -
-
-

5. RiskFree -> 1 of 3

6. TrailStop -> 6.1. Trail Activation (Point) : -
6.2. Trail Amount (Point) : -

7. Allowed Position Types -> SELL only

8. Entry Conditions -> Manual only

9. Balance Guard -> -

10. DeActivation Time -> 2023.01.01 08:00:00

11. Activation Time -> 2022.01.01 08:00:00

12. Afi -> 12.1. Trend Change : 13
12.2. ResistanceSupportLength : 21
12.3. Trend Transition Signal : 1
12.4. Input PD : 1

Expert core is ACTIVATED DEACTIVATE

پنل معاملاتی ربات (SELLING & BUYING)

AFI bot (ver.2.09) Spread: 4

Trade Panel Settings Preview

Entry : 134.699

StopLoss : 134.791

TakeProfit : 134.742

SELL

Close All Trades Close only in PROFIT Trades
Close only in LOSS Trades

AFI bot (ver.2.09) Spread: 4

Trade Panel Settings Preview

Entry : 134.699

StopLoss : 134.762

TakeProfit : 134.816

BUY

Close All Trades Close only in PROFIT Trades
Close only in LOSS Trades

بخش محاسباتی حجم معاملاتی برای هر معامله

✓ محاسبه حجم بر مبنی درصد از بالانس اصلی در واقع 0/25 به معنی 0/25% اصل سرمایه شما میباشد.

سرمایه اولیه 10000 دلار

$0/25 = 0/25\% = \$25$ برای هر معامله

* از این سیستم میتوان برای اعمال بهره مرکب بر روی اکانت استفاده کرد.

1. Volume : 0.25 % Loss of Balance

✓ محاسبه حجم بر مبنی عدد دلاری ثابت

در اینجا عدد 25 به معنی \$25 برای هر معامله میباشد.

* در این روش حجم ها ثابت بوده و سیستم مرکب بر روی اکانت محاسبه نمیشود.

1. Volume : 25 Fixed Loss Amount

✓ محاسبه حجم بر مبنی لات سایز ثابت

در اینجا عدد 0/25 به معنی 0/25 لات برای هر معامله میباشد.

* در نظر داشته باشید در این حالت نسبت به موقعیت حد زیان ، زیان هر معامله شما متفاوت خواهد بود.

1. Volume : 0.25 Fixed Lots

AFI bot (ver.2.09) Spread: 3

Trade Panel Settings Preview Settings Panel

1. Volume : 0.25 % Loss of Balance

2. StopLoss -> 2.1. Position : 1.5 ATR
2.2. Pair : 104 -

3. TakeProfit -> 3.1. Position : 0.5 R/R
3.2. Pair : 300 -

4. Conditions -> - 100.000 134.975
- 0.000 0.000
- 0.000 0.000

5. RiskFree -> 1 of 3

6. TrailStop -> 6.1. Trail Activation : 500
6.2. Trail Amount : 100

7. Allowed Position Types -> BUY only

8. Entry Conditions -> Manual only

9. Balance Guard -> 10231 Disable

10. DeActivation Time -> 2023.01.01 08:00:00

11. Activation Time -> 2022.01.01 08:00:00

12. Afi -> 12.1. Trend Change : 13
12.2. ResistanceSupportLength : 21
12.3. Trend Transition Signal : 1
12.4. Input PD : 1

بخش محاسباتی حد زیان برای هر معامله

✓ در این حالت ربات به طور اتوماتیک ATR بازار را محاسبه مینماید و بر مبنی تناسب مورد نظر شما به عنوان حد زیان از آن استفاده مینماید.
*برای مثال در اینجا از نقطه ورود $ATR\ 1/5$ برای حد زیان استفاده کرده است.

2. StopLoss -> 2.1. Position : 1.5 ATR

✓ در این حالت ربات به طور اتوماتیک مقدار پوینت وارد شده از سمت شما را محاسبه مینماید و به عنوان حد زیان از آن استفاده مینماید.
*برای مثال در اینجا از نقطه ورود $1/5$ پوینت برای حد زیان استفاده کرده است.

2. StopLoss -> 2.1. Position : 1.5 Fixed Points

✓ در این حالت ربات دیگر به طور اتوماتیک مقدار حد زیان را محاسبه نمیکند و شما بعد از تحلیل و شناسایی ناحیه مناسب به صورت دستی حد زیان را مشخص میکنید.

2. StopLoss -> 2.1. Position : 1.5 Manual

✓ در این حالت ربات به طور کلی برای معاملات حد زبانی در نظر نمیگیرد و معاملات بدون حد زیان باز میشوند.
در نظر داشته باشید این سیستم فقط برای سیستم های معاملاتی خاصی کاربرد دارد و به حالت عادی ریسک سنگینی ممکن است به سرمایه شما وارد نماید.

2. StopLoss -> 2.1. Position : 1.5 -

AFI bot (ver.2.09) Spread: 3

Trade Panel Settings Preview Settings Panel

1. Volume : 0.25 % Loss of Balance

2. StopLoss -> 2.1. Position : 1.5 ATR
2.2. Pair : 104 -

3. TakeProfit -> 3.1. Position : 0.5 R/R
3.2. Pair : 300 -

4. Conditions -> - 100.000 134.975
- 0.000 0.000
- 0.000 0.000

5. RiskFree -> 1 of 3

6. TrailStop -> 6.1. Trail Activation : 500
6.2. Trail Amount : 100

7. Allowed Position Types -> BUY only

8. Entry Conditions -> Manual only

9. Balance Guard -> 10231 Disable

10. DeActivation Time -> 2023.01.01 08:00:00

11. Activation Time -> 2022.01.01 08:00:00

12. Afi -> 12.1. Trend Change : 13
12.2. ResistanceSupportLength : 21
12.3. Trend Transition Signal : 1
12.4. Input PD : 1

بخش محاسباتی حد زیان برای تمام معاملات باز همزمان

ممکن است شما توسط سیستم معاملاتی خود وارد معامله شوید و تعدادی معامله در زیان اما استاپ نخورده و تعدادی معامله در سود داشته باشید ، با این قسمت از ربات میتوانید تنظیم کنید ربات زمانی غیر فعال شود که جمع زیان های روی معاملات باز به مبلغ یا مقدار خاصی برسد که میتوان هم به صورت درصد از بالانس و هم به صورت مقدار دلاری مشخص در نظر گرفته شود.

این سیستم تنها برای معاملات با لات ثابت و بدون حد زیان کاربرد دارد .

به طور مثال شما در یک روند نزولی شرکت کرده اید و با هر سیگنال فروش 0/01 لات وارد شده اید

- در این بین تعدادی از معاملات در زیان هستند و تعدادی در سود اما هیچکدام حد زیان ندارند .
- برای مدیریت ریسک میتوانید مقدار 1/5% سرمایه را برای مثال به عنوان حد زیان کلی معاملات در نظر بگیرید.

AFI bot (ver.2.09) Spread: 3

Trade Panel Settings Preview Settings Panel

1. Volume : 0.25 % Loss of Balance

2. StopLoss -> 2.1. Position : 1.5 ATR
2.2. Pair : 104 -

3. TakeProfit -> 3.1. Position : 0.5 R/R
3.2. Pair : 300 -

4. Conditions -> - 100.000 134.975
- 0.000 0.000
- 0.000 0.000

5. RiskFree -> 1 of 3

6. TrailStop -> 6.1. Trail Activation : 500
6.2. Trail Amount : 100

7. Allowed Position Types -> BUY only

8. Entry Conditions -> Manual only

9. Balance Guard -> 10231 Disable

10. DeActivation Time -> 2023.01.01 08:00:00

11. Activation Time -> 2022.01.01 08:00:00

12. Afi -> 12.1. Trend Change : 13
12.2. ResistanceSupportLength : 21
12.3. Trend Transition Signal : 1
12.4. Input PD : 1



2.2. Pair : 1.4 % of Balance

2.2. Pair : 104 Fixed Amount

بخش محاسباتی حد سود برای هر معامله

در این حالت ربات از نقطه ورود معامله مقدار مشخص ATR لحظه ای بر مبنی تناسب مورد نظر شما را محاسبه مینماید و به عنوان حد سود در نظر میگیرد.

در این حالت ربات از نقطه ورود معامله مقدار مشخص پوینت مورد نظر شما را محاسبه مینماید و به عنوان حد سود در نظر میگیرد.

در این حالت ربات بر مبنی نقطه ورود و نقطه حد زیان شما، ریسک به ریوارد مورد نظر شما را محاسبه مینماید و به عنوان حد سود شما در نظر میگیرد.

در این حالت ربات بدون در نظر گرفتن حد زیان شما، از نقطه ورود مقدار سود دلاری مشخص را در نظر میگیرد و به محض رسیدن به آن مبلغ با در نظر گرفتن حد سود، معامله را مینماید.

در این حالت ربات مشخص کردن حد سود را به عهده خود شما میگذارد و میتوانید به صورت دستی آن را انتخاب نمایید.

در این حالت ربات به طور کلی برای معاملات حد سود در نظر نمیگیرد و معاملات بدون حد سود باز میشوند. در نظر داشته باشید این سیستم فقط برای سیستم های معاملاتی خاصی کاربرد دارد.

AFI bot (ver.2.09) Spread: 3

Trade Panel Settings Preview Settings Panel

1. Volume : 0.25 % Loss of Balance

2. StopLoss -> 2.1. Position : 1.5 ATR
2.2. Pair : 104 -

3. TakeProfit -> 3.1. Position : 0.5 R/R
3.2. Pair : 300 -

4. Conditions -> - 100.000 134.975
- 0.000 0.000
- 0.000 0.000

5. RiskFree -> 1 of 3

6. TrailStop -> 6.1. Trail Activation : 500
6.2. Trail Amount : 100

7. Allowed Position Types -> BUY only

8. Entry Conditions -> Manual only

9. Balance Guard -> 10231 Disable

10. DeActivation Time -> 2023.01.01 08:00:00

11. Activation Time -> 2022.01.01 08:00:00

12. Afi -> 12.1. Trend Change : 13
12.2. ResistanceSupportLength : 21
12.3. Trend Transition Signal : 1
12.4. Input PD : 1

3. TakeProfit -> 3.1. Position : 3 ATR

3. TakeProfit -> 3.1. Position : 3 Fixed Points

3. TakeProfit -> 3.1. Position : 2.5 R/R

3. TakeProfit -> 3.1. Position : 3 Fixed Amount

3. TakeProfit -> 3.1. Position : 2.5 Manual

3. TakeProfit -> 3.1. Position : 2.5 -

بخش محاسباتی حد سود برای تمام معاملات باز همزمان

ممکن است شما توسط سیستم معاملاتی خود وارد معامله شوید و تعدادی معامله در زیان اما استاپ نخورده و تعدادی معامله در سود داشته باشید ، با این قسمت از ربات میتوانید تنظیم کنید ربات زمانی غیر فعال شود که جمع سود های روی معاملات باز به مبلغ یا مقدار خاصی برسد که میتوان هم به صورت درصد از بالانس و هم به صورت مقدار دلاری مشخص در نظر گرفته شود.

این سیستم تنها برای معاملات با لات ثابت و بدون حد زیان کاربرد دارد .

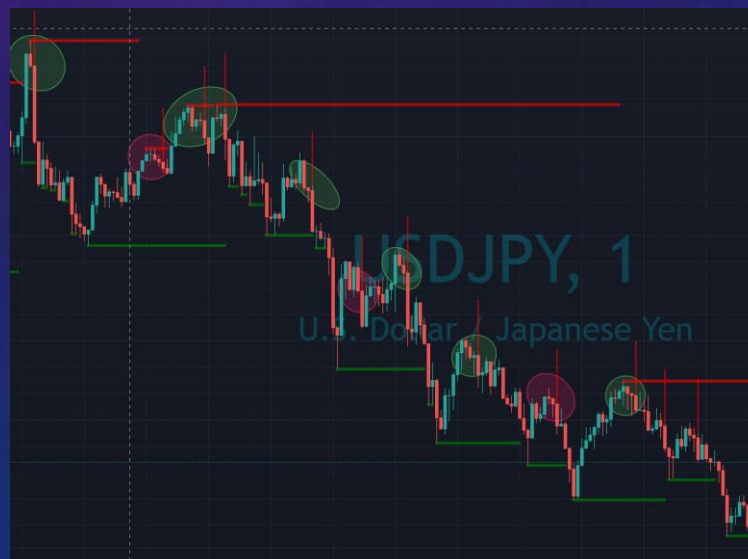
به طور مثال شما در یک روند نزولی شرکت کرده اید و با هر سیگنال فروش 0/01 لات وارد شده اید

• در این بین تعدادی از معاملات در زیان هستند و تعدادی در سود اما هیچکدام حد زیان ندارند .

برای مدیریت ریسک میتوانید مقدار 2/5% سرمایه را برای مثال به عنوان حد سود کلی

معاملات در نظر بگیرید تا با رسیدن به آن

معاملات به طور اوتوماتیک و همزمان بسته میشوند.



2.2. Pair :	1.4	% of Balance
-------------	-----	--------------

2.2. Pair :	104	Fixed Amount
-------------	-----	--------------

AFI bot (ver.2.09) Spread: 3

Trade Panel Settings Preview Settings Panel

1. Volume : 0.25 % Loss of Balance

2. StopLoss -> 2.1. Position : 1.5 ATR
2.2. Pair : 104 -

3. TakeProfit -> 3.1. Position : 0.5 R/R
3.2. Pair : 300 -

4. Conditions -> - 100.000 134.975
- 0.000 0.000
- 0.000 0.000

5. RiskFree -> 1 of 3

6. TrailStop -> 6.1. Trail Activation : 500
6.2. Trail Amount : 100

7. Allowed Position Types -> BUY only

8. Entry Conditions -> Manual only

9. Balance Guard -> 10231 Disable

10. DeActivation Time -> 2023.01.01 08:00:00

11. Activation Time -> 2022.01.01 08:00:00

12. Afi -> 12.1. Trend Change : 13
12.2. ResistanceSupportLength : 21
12.3. Trend Transition Signal : 1
12.4. Input PD : 1

بخش محاسباتی محدوده معاملاتی خاص

در این قسمت همان طور که مشخص است بنا به تحلیل خود میتوانید برای ربات مشخص کنید تنها در بازه محدوده های مشخص شده اقدام به باز کردن پوزیشن نماید و خارج از آن هیچ معامله ای را باز ننماید

AFI bot (ver.2.09) Spread: 3

Trade Panel Settings Preview Settings Panel

1. Volume : 0.25 % Loss of Balance

2. StopLoss -> 2.1. Position : 1.5 ATR
2.2. Pair : 104 -

3. TakeProfit -> 3.1. Position : 0.5 R/R
3.2. Pair : 300 -

4. Conditions ->

-	100.000	134.975
-	0.000	0.000
-	0.000	0.000

5. RiskFree -> 1 of 3

6. TrailStop -> 6.1. Trail Activation : 500
6.2. Trail Amount : 100

7. Allowed Position Types -> BUY only

8. Entry Conditions -> Manual only

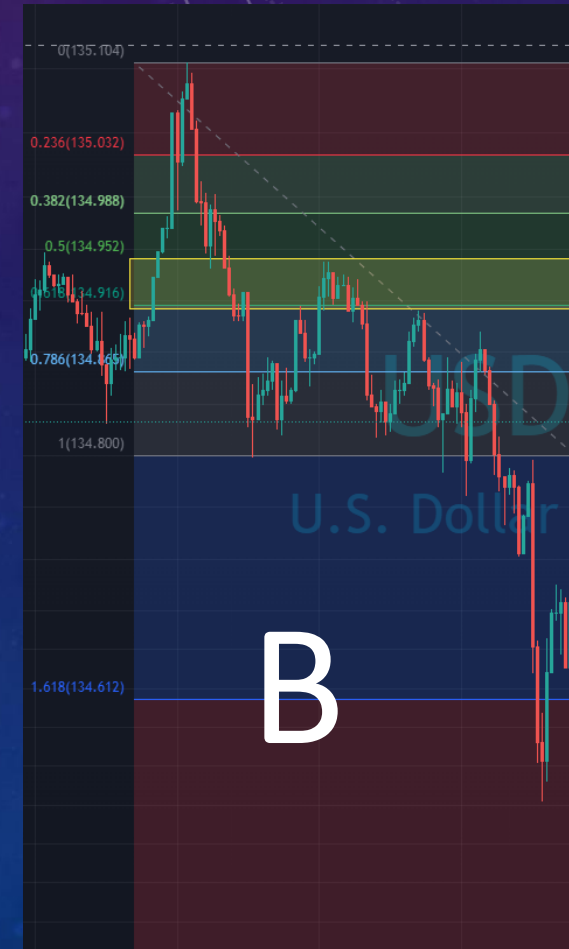
9. Balance Guard -> 10231 Disable

10. DeActivation Time -> 2023.01.01 08:00:00

11. Activation Time -> 2022.01.01 08:00:00

12. Afi ->

12.1. Trend Change :	13
12.2. ResistanceSupportLength :	21
12.3. Trend Transition Signal :	1
12.4. Input PD :	1



برای مثال
در این تصاویر A:

در ناحیه دو قیمت بالا فقط پوزیشن خرید
و در ناحیه دو قیمت پایین فقط پوزیشن فروش
باز مینماید ربات و خارج از این محدوده ها
هیچ فعالیتی دارد.

و یا در تصویر B فقط در محدوده طلایی فیبو پوزیشن فروش داشته باشیم.

بخش محاسباتی ریسک فری کردن معاملات باز همزمان و حد زیان شناور

در این قسمت همان طور که مشخص است بنا به برنامه معاملات خود
میتوانید ریسک معاملات خود را با ریسک فری کردن معاملات قبلی با باز شدن معاملات جدید
مدیریت نمایید تا سرمایه شما در مقابل نوسانات غیر قابل پیشبینی در امان بماند.

در قسمت بعد نیز میتوانید نسبت به تصمیمات خود برای معاملاتتان حد زیان شناور بر مبنی
ATR و یا HI - LOW کندل های قبلی در نظر بگیرید به این صورت که بر مبنی هر X ATR
یا HI - LOW پیشرفت قیمت در سود X حد زیان شما را منتقل نماید تا در **بیشترین سود** ممکن
یا در **کمترین زیان** ممکن معاملات شما بسته شود.

AFI bot (ver.2.09) Spread: 3

Trade Panel Settings Preview Settings Panel

1. Volume : 0.25 % Loss of Balance

2. StopLoss -> 2.1. Position : 1.5 ATR
2.2. Pair : 104 -

3. TakeProfit -> 3.1. Position : 0.5 R/R
3.2. Pair : 300 -

4. Conditions -> - 100.000 134.975
- 0.000 0.000
- 0.000 0.000

5. RiskFree -> 1 of 3

6. TrailStop -> 6.1. Trail Activation : 500
- 6.2. Trail Amount : 100

7. Allowed Position Types -> BUY only

8. Entry Conditions -> Manual only

9. Balance Guard -> 10231 Disable

10. DeActivation Time -> 2023.01.01 08:00:00

11. Activation Time -> 2022.01.01 08:00:00

12. Afi -> 12.1. Trend Change : 13
12.2. ResistanceSupportLength : 21
12.3. Trend Transition Signal : 1
12.4. Input PD : 1

6. TrailStop -> 6.1. Trail Activation : 2
ATR 6.2. Trail Amount : 1

6. TrailStop -> 6.1. Trail Activation : 2
Candle H L 6.2. Trail Amount : 1

تنظیمات نوع پوزیشن برای جلوگیری از ترید خلاف روند

همان طور که همه ما تجربه کردیم یکی از بیشترین دلایل زیان ، تصمیمات احساسی برای مشخص کردن نوع پوزیشن است. برای مثال: روند نزولی است و در مرحله اول تصمیم میگیریم تنها معامله فروش باز کنیم ، اما با دیدن یک اصلاح یا کندل قدرت مند صعودی به سادگی از روی احساس تصمیم به باز کردن پوزیشن صعودی میگیریم آن هم در یک روند نزولی و خوب اتفاقی که میافتد خورد حد زیان ما میبایست بنا به دلیل پوزیشن خلاف جهت.

ربات توربو اسکالر در یک بازه معاملاتی تنها در یک جهت میتواند معامله را باز کند یعنی یا **SELL فروش** و یا **BUY خرید** و همین امر باعث میشود تا تریدر از روی احساس لحظه ای نتواند خلاف جهت معامله باز نماید.

لازم به ذکر است که ربات توربو اسکالر میتواند بر مبنی تحلیل شما در جهت خرید یا فروش بر مبنی سیگنال های قدرتمند **اندیکاتور توربو سیگنال مجموعه AFI** نیز اقدام به باز کردن معاملات اتوماتیک نماید ، با در نظر گرفتن تمامی موارد مدیریت سرمایه و معاملات باز برای شما.

AFI bot (ver.2.09) Spread: 3

Trade Panel Settings Preview Settings Panel

1. Volume : 0.25 % Loss of Balance

2. StopLoss -> 2.1. Position : 1.5 ATR
2.2. Pair : 104 -

3. TakeProfit -> 3.1. Position : 0.5 R/R
3.2. Pair : 300 -

4. Conditions -> - 100.000 134.975
- 0.000 0.000
- 0.000 0.000

5. RiskFree -> 1 of 3

6. TrailStop -> 6.1. Trail Activation : 500
6.2. Trail Amount : 100

7. Allowed Position Types -> BUY only

8. Entry Conditions -> Manual only

9. Balance Guard -> 10231 Disable

10. DeActivation Time -> 2023.01.01 08:00:00

11. Activation Time -> 2022.01.01 08:00:00

12. Afi -> 12.1. Trend Change : 13
12.2. ResistanceSupportLength : 21
12.3. Trend Transition Signal : 1
12.4. Input PD : 1

AFI bot (ver.2.09) Spread: 4

Trade Panel Settings Preview

Entry : 134.699
StopLoss : 134.762
TakeProfit : 134.816

BUY

Close All Trades Close only in PROFIT Trades Close only in LOSS Trades

AFI bot (ver.2.09) Spread: 4

Trade Panel Settings Preview

Entry : 134.699
StopLoss : 134.791
TakeProfit : 134.742

SELL

Close All Trades Close only in PROFIT Trades Close only in LOSS Trades

تنظیمات نوع پوزیشن قابلیت فیلترینگ

در ورژن جدید توربو اسکالپر این امکان برای تریدر ها فراهم شد تا بتوانند در صورت تمایل بعد از تحلیل برای انتخاب مناسب ترین منطقه ورود از فیلتر AFI استفاده نمایند و ریسک ورود خود را تا جای ممکن کاهش دهد و در مناسب ترین محدوده اقدام به معامله نماید و صرفاً بر مبنی احساسات یا هیجانات وارد معامله اشتباه نشود.

AFI bot (ver.2.17) Spread: 6

Trade Panel Settings Preview Settings Panel

- Volume : 2 Fixed Loss Amount
- StopLoss -> 2.1. Position : 1.5 ATR
2.2. Pair : 1 -
- TakeProfit -> 3.1. Position : 3 R/R
3.2. Pair : 4 -
- Conditions -> - 0.68116 5.00000
- 0.00000 0.00000
- 0.00000 0.00000
- RiskFree -> 1 of 3
- TrailStop -> 6.1. Trail Activation : 500
6.2. Trail Amount : 100
- Allowed Position Types -> Filter
- Entry Conditions -> Manual only
- Balance Guard -> 791 Enable
- DeActivation Time -> 2023.01.01 08:00:00
- Activation Time -> 2022.01.01 08:00:00
- Afi -> 12.1. Trend Change : 13
12.2. ResistanceSupportLength : 21
12.3. Trend Transition Signal : 1
12.4. Input PD : 1
12.5. Filter : Active
12.6. First MA Method : Smoothed
12.7. First MA Period : 21
12.8. Second MA Method : Linear weighted
12.9. Second MA Period : 2

AFI bot (ver.2.09) Spread: 4

Trade Panel Settings Preview

Entry : 134.699
StopLoss : 134.762
TakeProfit : 134.816

BUY

Close All Trades Close only in PROFIT Trades Close only in LOSS Trades

AFI bot (ver.2.09) Spread: 4

Trade Panel Settings Preview

Entry : 134.699
StopLoss : 134.791
TakeProfit : 134.742

SELL

Close All Trades Close only in PROFIT Trades Close only in LOSS Trades

AFI bot (ver.2.17) Spread: 5

Trade Panel Settings Preview Settings Panel

Entry : 0.68940
StopLoss : 0.68908
TakeProfit : 0.69124

London

Close All Trades Close only in PROFIT Trades Close only in LOSS Trades

تنظیمات معاملات دستی و یا اتومات برای ربات دستیار بر مبنی سیگنال های اندیکاتور توروبو سیگنال

یکی از قابلیت های کلیدی ربات دستیار توروبو تریدر بهره گیری از سیگنال های اندیکاتور توروبو سیگنال میباشد به صورت اتوماتیک.

این اندیکاتور بر مبنی محاسباتی از قبیل آخرین HI و LOW کندل ها + شتاب خط روند + شیب خط روند + مقاومت و حمایت های استاتیک میتواند سیگنال های بسیار پر قدرتی را به معامله گر ارائه دهد و در صورتی که در جهت صحیح از سیگنال ها استفاده گردد معاملاتی را بسیار دقیق تر و صحیح تر از آنچه معامله گر بتواند به او ارائه میدارد.

AFI bot (ver.2.09) Spread: 3

Trade Panel Settings Preview Settings Panel

1. Volume : 0.25 % Loss of Balance

2. StopLoss -> 2.1. Position : 1.5 ATR
2.2. Pair : 104 -

3. TakeProfit -> 3.1. Position : 0.5 R/R
3.2. Pair : 300 -

4. Conditions -> - 100.000 134.975
- 0.000 0.000
- 0.000 0.000

5. RiskFree -> 1 of 3

6. TrailStop -> 6.1. Trail Activation : 500
6.2. Trail Amount : 100

7. Allowed Position Types -> BUY only

8. Entry Conditions -> Manual only

9. Balance Guard -> 10231 Disable

10. DeActivation Time -> 2023.01.01 08:00:00

11. Activation Time -> 2022.01.01 08:00:00

12. Afi -> 12.1. Trend Change : 13
12.2. ResistanceSupportLength : 21
12.3. Trend Transition Signal : 1
12.4. Input PD : 1

8. Entry Conditions -> AFI Indicator only



نمونه ای از سیگنال دهی در روند صعودی توسط اندیکاتور توروبو سیگنال

تنظیمات بالانس گارد (مدیریت کلی سرمایه)

شاید بشه گفت بزرگترین مشکلی که در معامله گری با آن طرف هستیم زیان بیش از حد بر روی اکانت هست. طبق جدول زیان و سود، بهترین شرایط مدیریت زیان بر روی اکانت قبل از رسیدن به 10% میباشد، زیرا برای جبران فقط کافیهست همان مقدار زیان را سود کسب کنیم تا به مرحله اولیه بازگردیم. اما بیشتر معامله گران زمانی که در زیان های پی در پی قرار میگیرند ناخودآگاه این مورد را فراموش میکنند و با بالا بردن حجم یا تعداد معاملات سعی در برگرداندن زیان میکنند افسوس که فقط شرایط وخیم تر میشود. برای مثال:

برای زیان 100 دلاری در سرمایه 10000 دلاری سود 100 دلاری کافیهست.

برای زیان 200 دلاری در سرمایه 10000 دلاری سود 200 دلاری کافیهست.

برای زیان 1000 دلاری در سرمایه 10000 دلاری سود 1000 دلاری کافیهست.

اما برای زیان 2000 دلاری در سرمایه 10000 دلاری سود 2500 دلاری نیاز است.

در واقع زیان تا 10% سرمایه با سود 10% میتواند ما را به نقطه شروع باز گرداند. اما بالای 10% شرایط متفاوت میگردد.

بالانس گارد به ما این امکان را میدهد که با رسیدن به زیان مشخص، معاملات بسته و فرصتی برای مدیریت سرمایه مجدد داشته باشیم، قبل از آنکه خیلی دیر شود...

AFI bot (ver.2.09) Spread: 3

Trade Panel Settings Preview Settings Panel

1. Volume : 0.25 % Loss of Balance

2. StopLoss -> 2.1. Position : 1.5 ATR
2.2. Pair : 104 -

3. TakeProfit -> 3.1. Position : 0.5 R/R
3.2. Pair : 300 -

4. Conditions -> - 100.000 134.975
- 0.000 0.000
- 0.000 0.000

5. RiskFree -> 1 of 3

6. TrailStop -> 6.1. Trail Activation : 500
6.2. Trail Amount : 100

7. Allowed Position Types -> BUY only

8. Entry Conditions -> Manual only

9. Balance Guard -> 10231 Disable

10. DeActivation Time -> 2023.01.01 08:00:00

11. Activation Time -> 2022.01.01 08:00:00

12. Afi -> 12.1. Trend Change : 13
12.2. ResistanceSupportLength : 21
12.3. Trend Transition Signal : 1
12.4. Input PD : 1

تنظیمات فعال و غیر فعال شدن اتوماتیک ربات

یکی از قابلیت های کلیدی ربات امکان فعال و غیر فعال شدن اتومات ربات بر مبنی زمان و تاریخی است که شما مشخص کرده اید. حتماً بار ها پیش آمده که معاملاتان در سود بوده اما به حد سود نرسیده و در ساعت خاصی بر اثر اخبار همگی سر به سر یا با زیان بسته شده اند با اینکه به سادگی میشد در سود خارج شد.

یا روند خاصی رو شناسایی کردید. معاملاتی رو باز کردید اما نیاز است از پای سیستم بلند شوید، میدانیم روند های روزانه همیشگی نیستند و هر روند مدت زمان مشخصی نسبت به شرایط نمودار احتمال پیشروی دارد، در این شرایط به سادگی میتوانید ربات را تنظیم کرده و با خیال آسوده به مابقی کار هایتان برسید.

ربات توربو اسکالپر به شما این امکان را میدهد تا به سادگی برای ربات تاریخ و ساعت برای فعال شدن یا غیر فعال شدن را مشخص کنید و با خیال آسوده پیش بروید.

AFI bot (ver.2.09) Spread: 3

Trade Panel Settings Preview Settings Panel

1. Volume : 0.25 % Loss of Balance

2. StopLoss -> 2.1. Position : 1.5 ATR
2.2. Pair : 104 -

3. TakeProfit -> 3.1. Position : 0.5 R/R
3.2. Pair : 300 -

4. Conditions -> - 100.000 134.975
- 0.000 0.000
- 0.000 0.000

5. RiskFree -> 1 of 3

6. TrailStop -> 6.1. Trail Activation : 500
6.2. Trail Amount : 100

7. Allowed Position Types -> BUY only

8. Entry Conditions -> Manual only

9. Balance Guard -> 10231 Disable

10. DeActivation Time -> 2023.01.01 08:00:00

11. Activation Time -> 2022.01.01 08:00:00

12. Afi -> 12.1. Trend Change : 13
12.2. ResistanceSupportLength : 21
12.3. Trend Transition Signal : 1
12.4. Input PD : 1

در این قسمت دوستانی که ورژن کامل ربات دستیار رو تهیه کرده باشند میتوانند در صورت تمایل تنظیمات اندیکاتور را برای سیگنال دهی بهینه تر در آن نمودار خاص تغییر دهند.

در صورتی که از ورژن دستی استفاده میکنید این قسمت غیر قابل تغییر میباشد.

AFI bot (ver.2.17) Spread: 6

Trade Panel Settings Preview Settings Panel

- Volume : Fixed Loss Amount
- StopLoss -> 2.1. Position : ATR
2.2. Pair : -
- TakeProfit -> 3.1. Position : R/R
3.2. Pair : -
- Conditions ->

-	0.68116	5.00000
-	0.00000	0.00000
-	0.00000	0.00000
- RiskFree -> of
- TrailStop -> 6.1. Trail Activation :
6.2. Trail Amount :
- Allowed Position Types ->
- Entry Conditions ->
- Balance Guard ->
- DeActivation Time ->
- Activation Time ->
- Afi ->

12.1. Trend Change :	<input type="text" value="13"/>
12.2. ResistanceSupportLength :	<input type="text" value="21"/>
12.3. Trend Transition Signal :	<input type="text" value="1"/>
12.4. Input PD :	<input type="text" value="1"/>
12.5. Filter :	<input type="button" value="Active"/>
12.6. First MA Method :	<input type="button" value="Smoothed"/>
12.7. First MA Period :	<input type="text" value="21"/>
12.8. Second MA Method :	<input type="text" value="linear weighted"/>
12.9. Second MA Period :	<input type="text" value="2"/>



Custom Indicator - AfiIndicator2112

About Common Inputs Colors Visualization

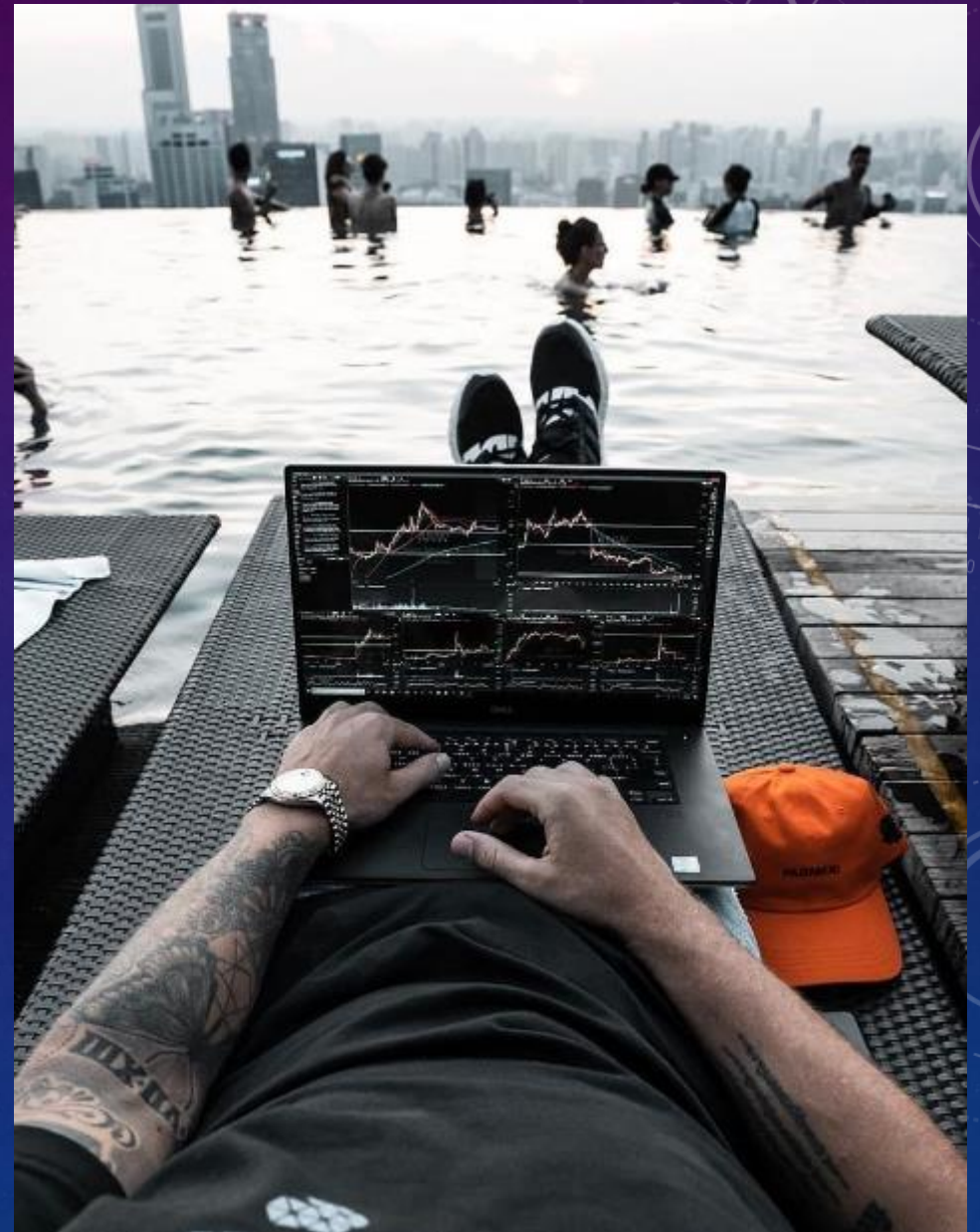
AfiIndicator2112 1.17
 Copyright 2022, AFI Team.
 Afi Team Website: afi1.info
 Support Phone: +98 920 2005 165

OK Cancel Reset

در نهایت تعدادی از ترید ها که توسط ربات دستیار توربو اسکپر (دستی و تعدادی اوتوماتیک) انجام شده است.

حدودا در یک هفته

2063948242	2022.06.16 10:06:00	buy	4.58	usdchf	0.99763	0.99761	0.99829	2022.06.16 10:15:44	0.99829	0.00	302.80	AFIBot2205-ver.2.08 [tp]
2063947703	2022.06.16 10:04:22	buy	18.60	usdchf	0.99733	0.99712	0.99749	2022.06.16 10:05:27	0.99749	0.00	298.35	AFIBot2205-ver.2.08 [tp]
2064692197	2022.06.20 09:54:17	sell	18.19	usdjpy	134.840	134.916	134.820	2022.06.20 09:56:01	134.819	0.00	283.34	AFIBot2205-ver.2.09 [tp]
2064691965	2022.06.20 09:52:49	sell	15.15	usdjpy	134.875	134.917	134.853	2022.06.20 09:53:56	134.851	0.00	269.63	AFIBot2205-ver.2.09 [tp]
2064147926	2022.06.16 17:42:22	sell	5.77	gbpusd	1.22678	1.22766	1.22636	2022.06.16 17:42:39	1.22635	0.00	248.11	AFIBot2205-ver.2.08 [tp]
2064696739	2022.06.20 10:07:30	sell	12.72	usdjpy	134.816	134.873	134.791	2022.06.20 10:07:38	134.791	0.00	235.92	AFIBot2205-ver.2.09 [tp]
2064692733	2022.06.20 09:56:11	sell	18.10	usdjpy	134.803	134.914	134.786	2022.06.20 10:01:31	134.786	0.00	228.29	AFIBot2205-ver.2.09 [tp]
2063973688	2022.06.16 10:56:04	sell	10.61	usdcad	1.29371	1.29429	1.29339	2022.06.16 10:56:54	1.29345	0.00	213.27	AFIBot2205-ver.2.08
2063693720	2022.06.15 16:56:00	buy	11.00	eurusd	1.04225	1.04176	1.04243	2022.06.15 16:56:07	1.04243	0.00	198.00	AFIBot2205-ver.2.06 [tp]
2064692034	2022.06.20 09:53:05	sell	15.51	usdjpy	134.865	134.906	134.843	2022.06.20 09:53:56	134.852	0.00	149.52	AFIBot2205-ver.2.09
2063218388	2022.06.14 11:49:01	sell	0.67	gbpusd	1.21769	1.21842	1.21550	2022.06.14 11:58:25	1.21546	0.00	149.41	AFIBot2205-ver.2.04 [tp]
2064715814	2022.06.20 10:58:12	sell	7.41	usdjpy	134.677	134.728	134.656	2022.06.20 10:58:53	134.655	0.00	121.06	AFIBot2205-ver.2.09 [tp]
2063233076	2022.06.14 12:26:00	sell	0.98	gbpusd	1.21475	1.21525	1.21325	2022.06.14 12:34:41	1.21356	0.00	116.62	AFIBot2205-ver.2.04
2064385726	2022.06.17 11:56:45	buy	3.32	eurusd	1.05219	1.05124	1.05250	2022.06.17 12:01:29	1.05250	0.00	102.92	AFIBot2205-ver.2.08 [tp]
2064686979	2022.06.20 09:31:01	buy	15.44	usdjpy	134.932	134.889	134.956	2022.06.20 09:31:42	134.939	0.00	80.10	AFIBot2205-ver.2.09
2063261458	2022.06.14 13:55:00	sell	0.46	gbpusd	1.21017	1.21079	1.20863	2022.06.14 13:58:10	1.20862	0.00	71.30	AFIBot2205-ver.2.04 [tp]
2064489408	2022.06.17 17:23:29	sell	12.08	usdcad	1.30471	1.30528	1.30444	2022.06.17 17:24:00	1.30464	0.00	64.81	AFIBot2205-ver.2.08
2063693890	2022.06.15 16:56:08	buy	10.48	eurusd	1.04247	1.04196	1.04268	2022.06.15 16:56:29	1.04253	0.00	62.88	AFIBot2205-ver.2.06
2064379461	2022.06.17 11:35:59	sell	2.14	eurusd	1.05034	1.05082	1.05010	2022.06.17 11:36:18	1.05006	0.00	59.92	AFIBot2205-ver.2.08 [tp]
2064008558	2022.06.16 12:16:34	buy	1.04	gbpusd	1.21067	1.20972	1.21116	2022.06.16 12:17:19	1.21120	0.00	55.12	AFIBot2205-ver.2.08 [tp]
2064688660	2022.06.20 09:37:00	sell	0.89	usdjpy	134.909	134.947	134.830	2022.06.20 09:42:04	134.826	0.00	54.79	AFIBot2205-ver.2.09 [tp]
2063613305	2022.06.15 13:30:00	buy	0.71	eurusd	1.04786	1.04750	1.04890	2022.06.15 13:41:23	1.04853	0.00	47.57	AFIBot2205-ver.2.06
2064373052	2022.06.17 11:07:24	sell	2.44	eurusd	1.05132	1.05176	1.05113	2022.06.17 11:07:57	1.05113	0.00	46.36	AFIBot2205-ver.2.08 [tp]
2063236062	2022.06.14 12:34:01	sell	0.96	gbpusd	1.21398	1.21449	1.21245	2022.06.14 12:34:41	1.21358	0.00	38.40	AFIBot2205-ver.2.04
2062997413	2022.06.13 18:55:13	buy	0.58	audusd	0.69390	0.69390	0.69518	2022.06.13 19:00:46	0.69445	0.00	31.90	AFIBot2205-ver.2.03
2063012819	2022.06.13 19:41:00	sell	0.71	audusd	0.69568	0.69603	0.69463	2022.06.13 19:44:06	0.69539	0.00	20.59	AFIBot2205-ver.2.03
2064144482	2022.06.16 17:34:44	sell	2.95	gbpusd	1.22706	1.22791	1.22664	2022.06.16 17:34:52	1.22700	0.00	17.70	AFIBot2205-ver.2.08
2062996656	2022.06.13 18:52:22	buy	0.55	audusd	0.69382	0.69337	0.69517	2022.06.13 18:53:37	0.69411	0.00	15.95	AFIBot2205-ver.2.03
2063008548	2022.06.13 19:26:30	buy	0.58	audusd	0.69556	0.69515	0.69687	2022.06.13 19:34:02	0.69581	0.00	14.50	AFIBot2205-ver.2.03
2063972121	2022.06.16 10:51:54	sell	3.74	usdcad	1.29462	1.29528	1.29426	2022.06.16 10:52:54	1.29457	0.00	14.44	AFIBot2205-ver.2.08
2062997937	2022.06.13 18:57:00	buy	0.61	audusd	0.69422	0.69422	0.69545	2022.06.13 19:00:44	0.69445	0.00	14.03	AFIBot2205-ver.2.03
2062998228	2022.06.13 18:58:29	buy	0.58	audusd	0.69429	0.69386	0.69558	2022.06.13 19:00:47	0.69445	0.00	9.28	AFIBot2205-ver.2.03
2063962483	2022.06.16 10:34:13	sell	0.38	usdchf	0.98451	0.98697	0.98321	2022.06.16 10:34:36	0.98428	0.00	8.88	AFIBot2205-ver.2.08
2062999053	2022.06.13 19:00:01	buy	0.62	audusd	0.69442	0.69403	0.69563	2022.06.13 19:00:49	0.69445	0.00	1.86	AFIBot2205-ver.2.03
2064682276	2022.06.20 09:20:10	sell	0.19	usdjpy	134.855	134.923	134.853	2022.06.20 09:21:25	134.847	0.00	1.13	AFIBot2205-ver.2.09 [tp]
2064681763	2022.06.20 09:18:38	sell	0.25	usdjpy	134.854	134.971	134.856	2022.06.20 09:18:39	134.855	0.00	-0.19	AFIBot2205-ver.2.09 [tp]
2064680685	2022.06.20 09:16:02	sell	0.25	usdjpy	134.827	134.830	134.830	2022.06.20 09:16:02	134.832	0.00	-0.93	AFIBot2205-ver.2.09 [sl]
2063968896	2022.06.16 10:44:34	sell	3.87	usdcad	1.29511	1.29575	1.29476	2022.06.16 10:44:35	1.29513	0.00	-5.98	AFIBot2205-ver.2.08
2064484362	2022.06.17 17:14:03	buy	2.42	usdcad	1.30424	1.30369	1.30422	2022.06.17 17:15:31	1.30416	0.00	-14.84	AFIBot2205-ver.2.08
2064007886	2022.06.16 12:15:04	buy	1.10	gbpusd	1.21079	1.20990	1.21126	2022.06.16 12:15:16	1.21062	0.00	-18.70	AFIBot2205-ver.2.08
2064143312	2022.06.16 17:31:00	sell	0.25	gbpusd	1.22684	1.22760	1.22529	2022.06.16 17:32:57	1.22760	0.00	-19.00	AFIBot2205-ver.2.08 [sl]
2063266530	2022.06.14 14:07:00	sell	0.27	gbpusd	1.20891	1.20980	1.20616	2022.06.14 15:43:35	1.20981	0.00	-24.30	AFIBot2205-ver.2.04 [sl]
2063619348	2022.06.15 13:50:01	buy	0.64	eurusd	1.04857	1.04819	1.04975	2022.06.15 13:54:48	1.04819	0.00	-24.32	AFIBot2205-ver.2.06 [sl]
2063628861	2022.06.15 14:20:02	buy	0.57	eurusd	1.04833	1.04790	1.04962	2022.06.15 14:26:16	1.04790	0.00	-24.51	AFIBot2205-ver.2.06 [sl]
2063624326	2022.06.15 14:09:00	buy	0.75	eurusd	1.04861	1.04828	1.04960	2022.06.15 14:11:05	1.04828	0.00	-24.75	AFIBot2205-ver.2.06 [sl]
2063256651	2022.06.14 13:34:00	sell	0.36	gbpusd	1.21062	1.21132	1.20860	2022.06.14 13:45:38	1.21132	0.00	-25.20	AFIBot2205-ver.2.04 [sl]
2063615826	2022.06.15 13:37:00	buy	0.57	eurusd	1.04808	1.04764	1.04936	2022.06.15 14:39:19	1.04763	0.00	-25.65	AFIBot2205-ver.2.06 [sl]



جهت مشاوره رایگان و یا تهیه ربات و اندیکاتور با ما در تماس باشید:

- INSTAGRAM : @AFI1.INFO
- WEB SITE : WWW.AFI1.INFO
- TELEGRAM : @AFIINFO
- WATHSAPP : 0920 2005 165
- CALL : 0920 2005 165

